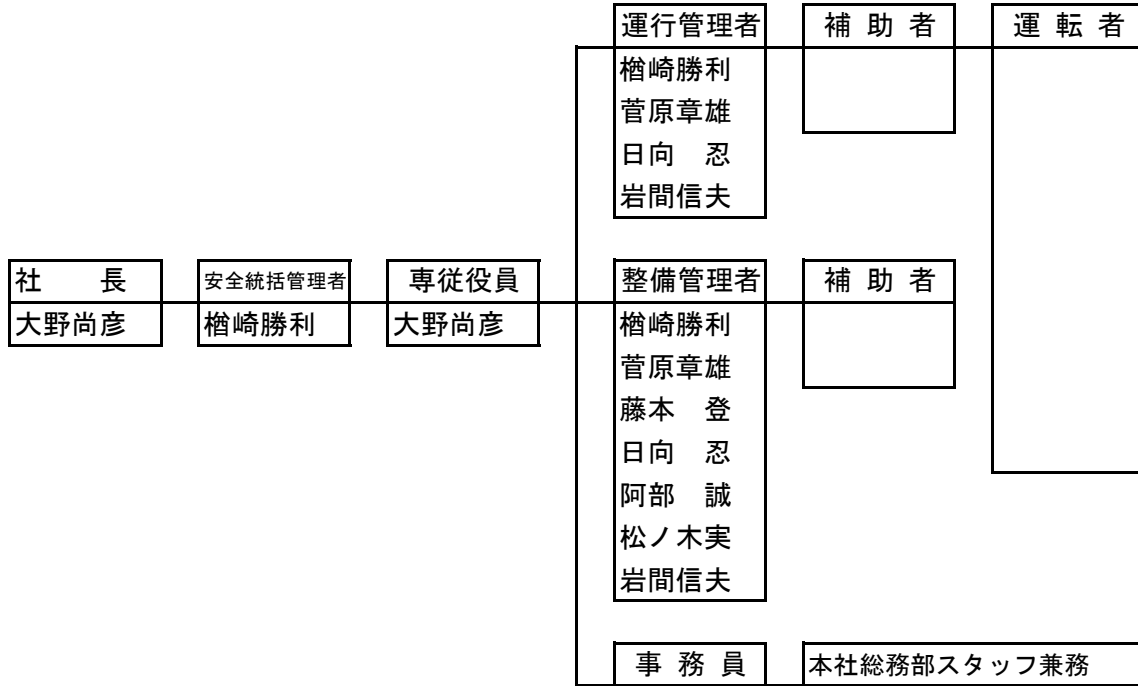


# 一般貸切旅客自動車運送事業の管理運営体制組織図

## 1. 指揮命令系統図(都南営業所)



## 2. 運行管理者確保状況

- 確保人数 4名      ○ 確保予定人数 名
- 配置車両数 4両

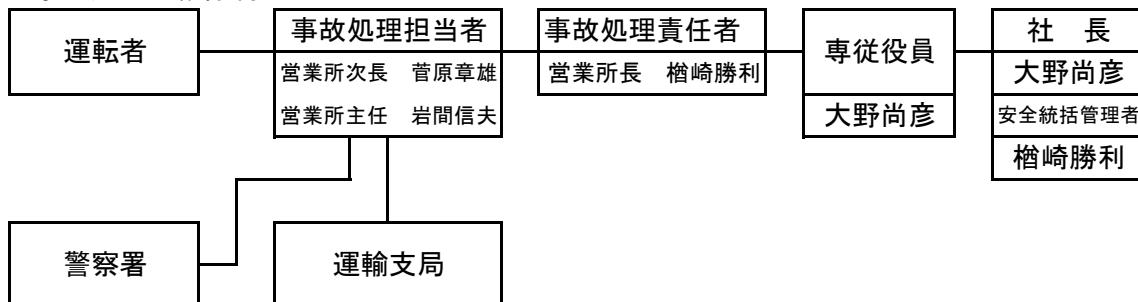
## 3. 点呼実施体制

- 点呼担当者 (氏名及び役職)  
 営業所次長 菅原章雄      営業所主任 岩間信夫
- 点呼実施場所  
 都南営業所
- 営業所と車庫の連絡方法  
 対面

## 4. 事故防止についての教育指導体制

- 教育担当者 (氏名及び役職)  
 営業所次長 菅原章雄      営業所主任 岩間信夫
- 教育指導内容  
 乗務員定期教育指導(毎月1回)において事故防止研修・講習会を実施

## 5. 事故処理連絡体制



6. 整備管理者確保状況

○ 確保人数 7名

○ 確保予定人数 名

※一定の要件を満たすグループ企業に整備管理者を外部委託する場合

○ 委託先の承認の有無

○ 整備責任者の確保状況（自企業の場合）

○ 整備管理者との連絡方法

○ 兼務する職務内容

7. 運行管理者・整備管理者名簿

役職名	氏名	資格要件（資格証番号等）
運行管理者 営業所長	檜崎勝利	平成24年4月23日東岩旅客第448号
運行管理者 営業所次長	菅原章雄	平成19年4月17日東岩旅客第9号
運行管理者 運転者	日向 忍	平成20年4月23日東岩旅客第112号
運行管理者 営業所主任	岩間信夫	平成24年4月23日東岩旅客第448号
整備管理者 整備主任	阿部 誠	昭和50年12月10日仙二か第8693号
整備管理者 整備主任	松ノ木実	昭和49年5月11日東二か第55622号
整備管理者 営業所長	檜崎勝利	点検又は整備の経験（平成24年4月～）
整備管理者 営業所次長	菅原章雄	点検又は整備の経験（平成19年6月～）
整備管理者 営業所主任	岩間信夫	点検又は整備の経験（平成24年9月～）
整備管理者	藤本 登	点検又は整備の経験（平成17年5月～）
整備管理者	日向 忍	点検又は整備の経験（平成27年12月～）

※一定の要件を満たすグループ企業に整備管理者を外部委託している事業者は、自企業の所属職員から選任する整備責任者も記入すること。

8. 苦情処理

○ 苦情処理責任者氏名

営業所次長 菅原章雄

○ 苦情処理担当者氏名

営業所主任 岩間信夫